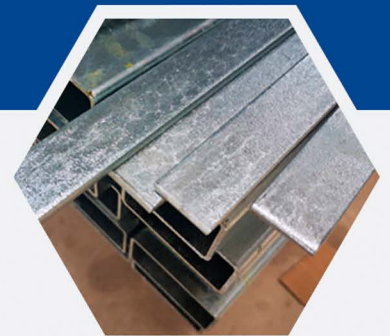
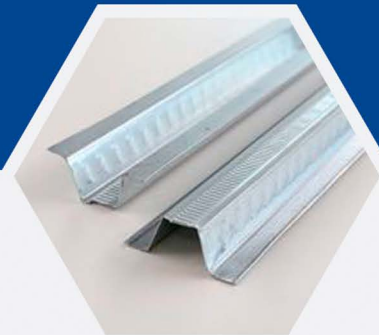
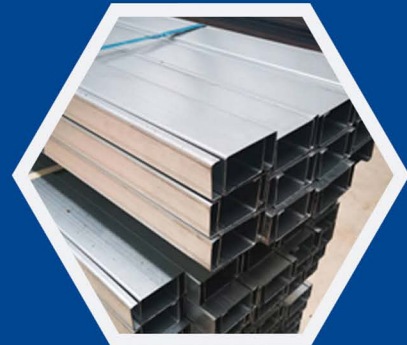
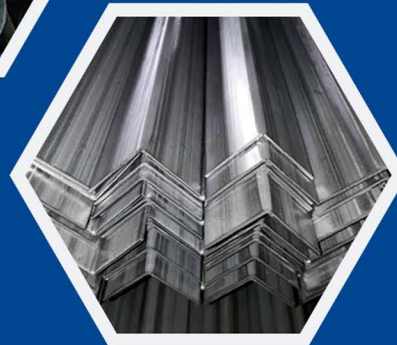




เหล็กกล้าไนซ์ GI / GA / MAZ Pre-Zince Galvanized Steel

- ฝิวเหล็กกล้าไนซ์ GI
- ฝิวเหล็กกล้าไนซ์ GA
- ฝิวเหล็กกล้าไนซ์ MAZ





ตารางข้อมูล/น้ำหนัก เหล็กกล่องเหลี่ยม พรีซิงค์กัลวาไนซ์
Square Pipe Pre-Zinc Galvanized Steel (GI)

ขนาด Nominal Size (H x B)		ความหนา Thickness (t)	น้ำหนักต่อเมตร Weight / Meter.	น้ำหนัก/เส้น Weight / Pcs. (6 m.)
นิ้ว (Inch.)	มิลลิเมตร. (mm.)	มิลลิเมตร (mm.) ±	กิโลกรัม (Kg.) ±	
1/2" x 1/2"	12 x 12	1.00	0.34	2.03
		1.10	0.38	2.30
		1.20	0.42	2.50
3/4" x 3/4"	19 x 19	1.00	0.58	3.45
		1.10	0.62	3.70
		1.20	0.68	4.10
		1.40	0.78	4.70
		1.50	0.85	5.10
		1.60	0.90	5.40
1" x 1"	25 x 25	1.70	0.95	5.70
		1.00	0.70	4.20
		1.10	0.77	4.60
		1.20	0.85	5.10
		1.30	0.92	5.50
		1.40	0.98	5.90
1 1/4" x 1 1/4"	32 x 32	1.50	1.05	6.30
		1.00	0.93	5.60
		1.10	1.03	6.20
		1.20	1.13	6.80
		1.30	1.22	7.30
1 1/2" x 1 1/2"	38 x 38	1.40	1.30	7.80
		1.00	1.10	6.60
		1.10	1.20	7.20
		1.20	1.33	8.00
		1.30	1.45	8.70
2" x 2"	50 x 50	1.40	1.58	9.50
		1.00	1.50	9.00
		1.10	1.63	9.80
		1.20	1.78	10.70
		1.30	1.97	11.80
		1.40	2.08	12.50
3" x 3"	75 x 75	1.40	3.17	19.00
		1.50	3.33	20.00
		1.80	3.98	23.90
4" x 4"	100 x 100	1.50	4.72	28.30
		1.60	4.87	29.20
		1.80	5.53	33.20
		2.10	6.33	38.00
5" x 5"	125 x 125	1.90	7.35	44.10
		2.00	7.67	46.00
		2.10	8.10	48.60
		2.30	8.97	53.80





ตารางข้อมูล/น้ำหนัก เหล็กกล่องแบน พรีซิงค์กัลวาไนซ์ Rectangular Pipe Pre-Zinc Galvanized Steel (GI)

ขนาด Nominal Size (H x B)		ความหนา Thickness (t)	น้ำหนักต่อเมตร Weight / Meter.	น้ำหนัก/เส้น Weight / Pcs. (6 m.)
นิ้ว (Inch.)	มิลลิเมตร. (mm.)	มิลลิเมตร (mm.) ±	กิโลกรัม (Kg.) ±	
1 1/2" x 3/4"	38 x 19	0.80	0.68	4.10
		1.00	0.85	5.10
		1.10	0.93	5.60
		1.20	1.02	6.10
2" x 1"	50 x 25	0.90	1.03	6.20
		1.00	1.12	6.70
		1.10	1.25	7.50
		1.20	1.33	8.00
		1.30	1.45	8.70
		1.40	1.55	9.30
3" x 1 1/2"	75 x 38	1.50	1.67	10.00
		1.00	1.67	10.00
		1.10	1.88	11.30
		1.20	2.05	12.30
		1.30	2.18	13.10
		1.40	2.35	14.10
4" x 2"	100 x 50	1.50	2.55	15.30
		1.00	2.22	13.30
		1.10	2.45	14.70
		1.30	2.95	17.70
		1.40	3.15	18.90
5" x 2"	125 x 50	1.70	3.77	22.60
		1.50	4.00	24.00
		1.80	4.67	28.00
		1.90	4.98	29.90
6" x 2"	150 x 50	1.80	5.50	33.00
		1.90	5.73	34.40
		2.30	6.98	41.90



@watsadu4u



095-5982658 , 02-8948847 www.aprimeplus.com



ตารางข้อมูล/น้ำหนัก เหล็กกล่องอบรม พรีซิงก์กัลวาไนซ์
Flat Bar Pre-Zinc Galvanized Steel (GA)

ขนาด Nominal Size (H x B)	น้ำหนัก Weight / Meter	น้ำหนัก Weight / Pes. (6 m.)
ขนาด (นิ้ว)	น้ำหนัก (กก.)	น้ำหนัก (ปอนด์)
1"	2.00	2.36
	2.30	2.70
	2.50	2.95
	2.70	3.06
	3.00	3.44
	3.20	3.93
	3.50	4.12
	4.20	4.94
	4.50	5.46
	5.00	5.93
1 1/4"	6.00	6.52
	6.00	6.85
	2.00	3.10
	2.30	3.53
	2.70	3.90
	3.00	5.50
	4.00	6.09
	4.50	6.78
	5.00	7.60
	6.00	9.10
1 1/2"	2.00	3.70
	2.30	4.19
	2.50	4.55
	2.70	4.77
	3.00	5.44
	3.20	5.98
	3.50	6.21
	4.20	7.58
	4.50	8.05
	5.00	9.02
2"	5.50	9.92
	6.00	10.42
	2.00	4.83
	2.30	5.51
	2.70	5.87
	3.00	6.60
	3.20	7.87
	4.20	10.22
	4.50	12.60
	6.00	13.89

ขนาด	น้ำหนัก	น้ำหนัก	น้ำหนัก	น้ำหนัก	น้ำหนัก	น้ำหนัก	น้ำหนัก	น้ำหนัก
2 1/2"	65	3.20	1.63	2.06	12.37			
		4.00	2.06	2.22	13.29			
		4.20	2.22	2.37	14.21			
		2.00	1.21	7.24				
		2.30	1.35	8.12				
		2.70	1.53	9.18				
		3.20	1.97	11.80				
		4.50	2.65	15.90				
		1.80	8.47					
		2.00	9.42					
3"	75	2.30	1.84	11.02				
		2.50	1.97	11.82				
		2.70	2.04	12.26				
		3.00	2.22	13.33				
		3.20	2.62	15.73				
		3.50	2.75	16.49				
		4.00	3.14	18.84				
		4.20	3.32	19.92				
		4.50	3.53	21.20				
		5.00	3.96	23.74				
4"	100	5.50	4.35	26.09				
		6.00	4.74	28.45				
		2.30	2.22	13.30				
		2.50	2.46	14.77				
		2.70	2.52	15.13				
		3.00	2.98	17.90				
		3.50	3.57	21.43				
		4.00	3.97	23.79				
		4.20	4.26	25.55				
		4.50	4.55	27.32				
5"	125	5.00	4.95	29.67				
		5.50	5.44	32.62				
		2.70	3.03	18.15				
		3.00	3.41	20.48				
		4.00	4.76	28.54				
		4.50	5.18	31.10				
		5.00	5.94	35.61				
		6.00	9.48					
		200	9.48	56.90				

WATSADU



ตารางข้อมูล/น้ำหนัก ไม้เหล็กจาก พรีซิงค์โลหะสังกะสี Angle Bar Pre-Zinc Galvanized Steel (GA)

ขนาด Nominal Size (H x B) นิ้ว (Inch.)	ความหนา Thickness (t) มิลลิเมตร. (mm.)	น้ำหนักต่อเมตร Weight / Meter.	
		กิโลกรัม (Kg) ±	น้ำหนัก/เส้น Weight / Pcs. (6 m.)
20 x 20	1.2	0.33	2.00
	1.6	0.43	2.60
	1.8	0.47	2.80
	2.0	0.53	3.20
25 x 25	1.8	0.63	3.80
	2.0	0.70	4.20
	2.0	0.85	5.10
	2.2	0.97	5.80
30 x 30	1.0	0.60	3.60
	1.2	0.70	4.20
	1.6	0.93	5.60
	1.8	1.07	6.40
40 x 40	2.0	1.13	6.80



@watsadu4u



095-5982658 , 02-8948847 www.aprimplus.com



ตารางข้อมูล/น้ำหนัก เหล็กทวิซึ่ พรีซิงก์กัลวาไนซ์
C-Light Lip Pre-Zinc Galvanized Steel (GI)

ขนาด Nominal Size (H x B)	ความหนา Thickness (t)	น้ำหนักต่อเมตร Weight / Meter	พื้นที่ผิว (Kg) ±	น้ำหนัก/เส้น Weight / Pcs. (6 m.)
ขนาดสูง, (mm)	ขนาดหนา, (mm)			
	1.0	1.22		7.30
	1.1	1.33		8.00
	1.2	1.46		8.75
	1.3	1.55		9.32
	1.4	1.70		10.20
	1.5	1.81		10.86
	1.6	1.93		11.60
	1.7	2.07		12.42
	1.8	2.27		13.60
	1.9	2.32		13.90
	2.0	2.37		14.20
	2.1	2.49		14.96
	2.3	2.77		16.60
	2.4	2.93		17.60
	2.5	3.05		18.30
	2.6	3.25		19.50
	2.7	3.33		20.00
	2.8	3.48		20.90
	2.9	3.63		21.80
	3.0	-		-

75 x 45 x 15

100 x 50 x 20

125 x 50 x 20

150 x 50 x 20

1.1	1.67	10.00
1.2	1.82	10.90
1.3	2.28	13.70
1.4	2.15	12.90
1.5	2.32	13.90
1.6	2.45	14.70
1.7	2.62	15.70
1.8	2.77	16.60
1.9	2.91	17.48
2.0	3.15	18.90
2.3	3.48	20.90
2.4	3.68	22.10
2.5	3.85	23.10
2.6	3.95	23.70
2.7	4.15	24.90
2.8	4.37	26.20
2.9	4.45	26.70
3.0	4.62	27.70
1.4	2.40	14.40
1.6	2.92	17.50
1.7	3.10	18.60
1.9	3.47	20.80
2.0	3.53	21.20
2.2	3.97	23.80
2.3	4.17	25.00
2.4	4.34	26.02
2.5	4.57	27.40
2.8	5.17	30.99
2.9	6.20	37.20
3.0	5.48	32.90
2.2	4.37	26.20
2.3	4.53	27.20
2.4	5.05	30.30
2.5	5.07	30.40
2.6	5.25	31.50
2.9	6.20	37.20
3.1	6.23	37.40

WATSADU



@watsadu



095-5982658, 02-8948847 www.aprimeplus.com



ตารางข้อมูล/น้ำหนัก เหล็กแปดตัวC พรีซิงค์ทาลวไนซ์ C-Purlins Galvanized Steel (GI)

ขนาด Sectional Size	Depth (D)	Flange (F1)	Lip (L)	Thickness (t)	น้ำหนักต่อเมตร Weight / Meter.
	มิลลิเมตร. (mm.)				กิโลกรัม (Kg.) ±
C-7510	75	42	12	1.0	1.37
C-7512	75	43	12	1.2	1.65
C-7514	75	44	12	1.4	1.92
C-7515	75	44	13	1.5	2.06
C-10010	100	42.5	13	1.0	1.59
C-10012	100	43.5	13	1.2	1.91
C-10014	100	44.5	13	1.4	2.23
C-10015	100	44.5	13	1.5	2.39
C-10019	100	46	15	1.9	3.03
C-10024	100	46	15	2.4	3.82
C-12512	125	48	12.5	1.2	2.21
C-12514	125	48	13	1.4	2.58
C-12515	125	48	13	1.5	2.77
C-12519	125	50	13	1.9	3.51
C-12524	125	50	15	2.4	4.43
C-15012	150	63	15	1.2	2.78
C-15014	150	63	15	1.4	3.24
C-15015	150	64	14.5	1.5	3.47
C-15019	150	65	15.5	1.9	4.40
C-15024	150	65	17	2.4	5.56
C-20014	200	74	15	1.4	4.02
C-20015	200	74	15	1.5	4.31
C-20019	200	75	16	1.9	5.46
C-20024	200	76	17	2.4	6.90
C-25019	250	75	19	1.9	6.29
C-25024	250	75	21	2.4	7.95
C-30024	300	96	21	2.4	9.70
C-30030	300	96	23.5	3.0	12.13



@watsadu4u



095-5982658 , 02-8948847 www.aprimeplus.com



ตารางข้อมูล/น้ำหนัก เหล็กแปตัวZ พรีซิงค์กัลวาไนซ์
Z-Purlins Galvanized Steel (GI)

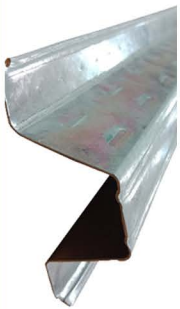
ขนาด Sectional Size	Depth (D)	Flange (F1)	Flange (F2)	Lip (L)	Thickness (t)	น้ำหนักต่อเมตร Weight / Meter.
	มิลลิเมตร. (mm.)					กิโลกรัม (Kg.) ±
Z-10010	100	50	45	12	1.0	1.65
Z-10012	100	50	45	12.5	1.2	1.98
Z-10014	100	50	45	13.5	1.4	2.31
Z-10015	100	50	45	15	1.5	2.47
Z-10019	100	51	45	15	1.9	3.13
Z-10024	100	52	45	16	2.4	3.96
Z-12512	125	50	45	13	1.2	2.22
Z-12514	125	50	45	14	1.4	2.59
Z-12515	125	50	45	14	1.5	2.78
Z-12519	125	51	45	15	1.9	3.52
Z-12524	125	52	45	16.5	2.4	4.45
Z-15012	150	65	60	15	1.2	2.78
Z-15014	150	65	60	16	1.4	3.24
Z-15015	150	65	60	16	1.5	3.47
Z-15019	150	65	60	18	1.9	4.40
Z-15024	150	65	59	20	2.4	5.56
Z-20014	200	75	69	19	1.4	4.07
Z-20015	200	75	69	19	1.5	4.36
Z-20019	200	75	69	21	1.9	5.52
Z-20024	200	76	69	22	2.4	6.97
Z-25019	250	85	79	21	1.9	6.56
Z-25024	250	86	79	22	2.4	8.29
Z-30024	300	100	93	25	2.4	9.87
Z-30030	300	100	92	28	3.0	12.34



@watsadu4u



095-5982658 , 02-8948847 www.aprimeplus.com



เหล็กแบริ่งคาน้ำฝนชุบสังกะสี

Purlins Galvanized Steel

ขนาดมาตรฐาน Nominal Size	ความหนา Thickness (t)	ความยาว m.	น้ำหนักต่อเมตร
61 x 25	mm. ±	mm. ±	kg. ±
	0.48	6.00	22.0-23.0
	0.50	6.00	23.0-24.0
	0.55	6.00	25.8-26.5
	0.60	6.00	28.0-29.0
	0.66	6.00	31.0-32.0



@watsadu4u



095-5982658 , 02-8948847

www.aprimeplus.com



ตารางข้อมูลและน้ำหนักเหล็กท่อประเภท GI ปลายเรียบ Pipe Galvanized Steel (GI)

ขนาดมาตรฐาน Nominal Size Inch.	ค่าตสี	ความหนา Thickness (t)		น้ำหนักต่อเส้น Weight / Piece (6 m.) kg. ±
		mm. ±		
1/2	P155(UNT)	1.55		4.50
1/2	P	1.35		3.90
1/2	P(UNT)	1.70		5.00
3/4	P170(UNT)	1.70		6.40
1	P160(UNT)	1.85		8.80



@watsadu4u



095-5982658 , 02-8948847

www.aprimeplus.com



ตารางข้อมูลและน้ำหนัก เหล็กท่อประปาซิงค์ GI ปลายเกลียว Pipe Galvanized Steel (GI)

รายการ	ขนาดมาตรฐาน Nominal Size		ความหนา Thickness (t)	น้ำหนักต่อเส้น Weight / Piece (6 m.)
	Inch.	mm. ±	kg. ±	
ท่อประปาซิงค์ MMM(FSI)	1/2	2.05	6.00	
ท่อประปาซิงค์ MM(FSI)	1/2	1.85	5.40	
ท่อประปาซิงค์ M(FSI)	1/2	1.70	5.00	
ท่อประปาซิงค์ S(FSI)	1/2	1.60	4.70	
ท่อประปาซิงค์ M(FSI)	3/4	1.85	7.00	
ท่อประปาซิงค์ M(SAM)	3/4	1.70	6.25	
ท่อประปาซิงค์ M(UNT)	3/4	1.70	6.40	
ท่อประปาซิงค์ S(FSI)	3/4	1.60	6.00	
ท่อประปาซิงค์ ML(FSI)	1	1.85	8.80	
ท่อประปาซิงค์ MMM(FSI)	1	2.90	13.50	
ท่อประปาซิงค์ M(FSI)	1	2.05	9.60	
ท่อประปาซิงค์ SL(FSI)	1	1.70	8.10	
ท่อประปาซิงค์ S(FSI)	1	1.60	7.60	
ท่อประปาซิงค์ M(FSI)	1.1/4	2.05	12.00	
ท่อประปาซิงค์ M(FSI)	1.1/4	1.85	11.00	
ท่อประปาซิงค์ M(SAM)	1.1/4	1.85	10.70	
ท่อประปาซิงค์ S(FSI)	1.1/4	1.60	9.60	
ท่อประปาซิงค์ S(SAM)	1.1/4	1.60	9.70	
ท่อประปาซิงค์ S(FSI)	1.1/2	1.70	11.70	
ท่อประปาซิงค์ M(FSI)	2	2.05	17.60	
ท่อประปาซิงค์ S(UNT)	2	1.70	14.60	
ท่อประปาซิงค์ ML(FSI)	2.1/2	2.05	22.38	
ท่อประปาซิงค์ M(FSI)	2.1/2	2.60	28.50	
ท่อประปาซิงค์ S(FSI)	2.1/2	1.85	2.30	
ท่อประปาซิงค์ M(FSI)	3	2.65	33.40	
ท่อประปาซิงค์ M280(FSI)	4	2.80	46.40	
ท่อประปาซิงค์ S(FSI)	4	2.40	39.80	



ลูกค้าของเรา

Our Customer

